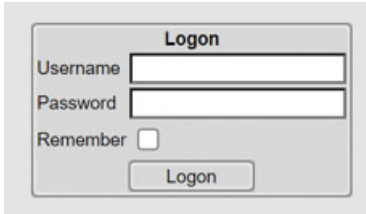


# Quick Guide 1/2



Logon

Username

Password

Remember

Logon

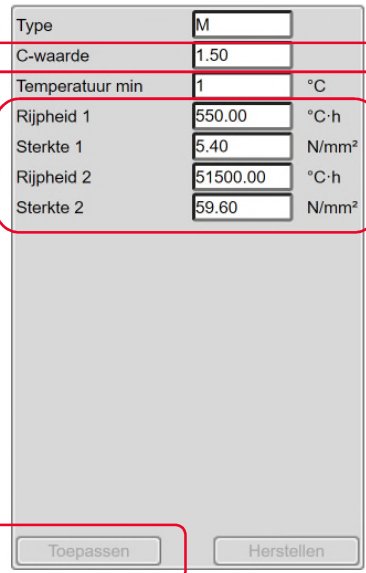
1

**LOGIN**  
(url, gebruikersnaam en  
password zijn door  
Verboom verstrekt.)



2

NA LOGIN WORDT EEN DERGELIJK  
SCHERM GETOOND (VOORBEELD).



Type	M
C-waarde	1.50
Temperatuur min	1 °C
Rijpheid 1	550.00 °C·h
Sterkte 1	5.40 N/mm <sup>2</sup>
Rijpheid 2	51500.00 °C·h
Sterkte 2	59.60 N/mm <sup>2</sup>

Toepassen Herstellen

3

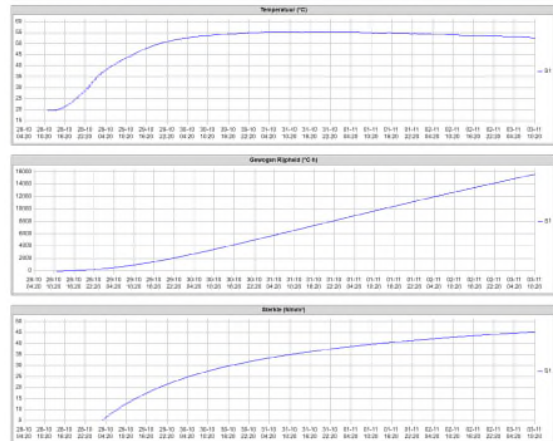
VUL DE **C-WAARDE, RIJPHEID EN STERKTE**  
WAARDEN IN (op basis van verstrekte gegevens  
van de betonleverancier).

KLIK OP **TOEPASSEN** OM DE INGEVOERDE  
WAARDEN TE BEVESTIGEN.

VERVOLG STAPPEN OP PAGINA 2/2

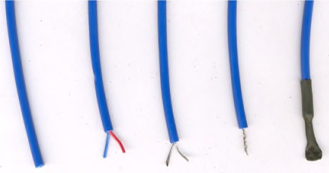
**NB:** GRAFIEKEN WORDEN GETOOND ALS EEN  
METING IS GESTART EN WANNEER WAARDEN ZIJN  
INGEVULD.

**STERKTEGRAFIEK WORDT ALLEEN GETOOND ALS  
RIJPHEID EN STERKTE IS INGEVOERD. STERKTE-  
GRAFIEK TOONT NIET EERDER DAN WANNEER  
RIJPHEID 1 IS BEREIKT.**

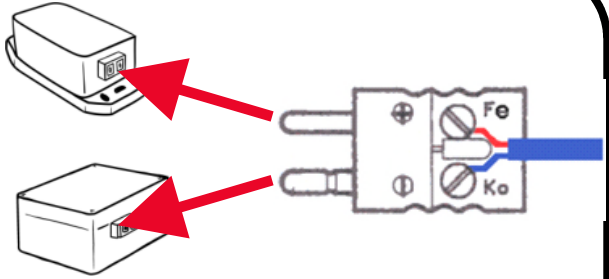


# Quick Guide 2/2

**1** MAAK NIEUWE MEETPUNTEN.




**2** PLAATS THERMOCOUPLE-CONNECTOR.




**3** CHECK OF TEMPERATUUR BINNENKOMT OP WEBSITE OF APP (10 min.):

NEE → JA: stap **4**


**CONTROLEER MEETPUNTEN (1) EN EVENTUEEL CONNECTOR (2).**



**4** START METING OP WEBSITE OF APP.

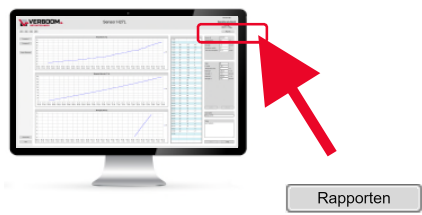


**5** RIJPHEID BEREIKT: **STOP** METING.



**LET OP:** wordt een meting niet gestopt, dan blijft deze automatisch doorlopen en wordt er geen rapport opgemaakt.

**6** DOWNLOAD | BEKIJK **RAPPORT**.



Voor vragen | opmerkingen: bel 0182 379860 of email: info@verboomtechniek.nl.